

UCHWAŁA Nr LII/282/2010

Rady Gminy Żelechlinek

z dnia 25 czerwca 2010 r.

**w sprawie zmiany Uchwały Nr XLVI/252/2009 Rady Gminy Żelechlinek z dnia
30 grudnia 2009 r. w sprawie zatwierdzenia Planu Odnowy Miejscowości
Żelechlinek na lata 2009 – 2016.**

Na podstawie art. 18 ust. 2 pkt 6) ustawy z dnia 8 marca 1990 r. o samorządzie gminnym (Tj. Dz. U. z 2001 r. Nr 142, poz. 1591; z 2002 r. Nr 23, poz. 220, Nr 62, poz. 558, Nr 113, poz. 984, Nr 153, poz. 1271, Nr 214, poz. 1806; z 2003 r. Nr 80, poz. 717, Nr 162, poz. 1568; z 2004 r. Nr 102, poz. 1055, Nr 116, poz. 1203, Nr 167, poz. 1759; z 2005 r. Nr 172, poz. 1441, Nr 175, poz. 1457; z 2006 r. Nr 17, poz. 128, Nr 181, poz. 1337; z 2007 r. Nr 48, poz. 327, Nr 138, poz. 974, Nr 173, poz. 1218; z 2008 r. Nr 180, poz. 1111, Nr 223, poz. 1458; z 2009 r. Nr 52, poz. 420, Nr 157, poz. 1241) oraz na podstawie art. 5 ust. 1 pkt 20) i 21) ustawy z dnia 07 marca 2007 r. o wspieraniu rozwoju obszarów wiejskich z udziałem środków Europejskiego Funduszu Rolnego na rzecz Rozwoju Obszarów Wiejskich (Dz.U. z 2007 r. Nr 64, poz. 427; 2008 r. Nr 98, poz. 634, Nr 214, poz. 1349; z 2009 r. Nr 20, poz. 105; z 2010 r. Nr 76, poz. 490) **u c h w a ł a s i ę , c o n a s t ę p u j e :**

§ 1. W Uchwale Nr XLVI/252/2009 Rady Gminy Żelechlinek z dnia 30 grudnia 2009 r. w sprawie zatwierdzenia Planu Odnowy Miejscowości Żelechlinek na lata 2009 - 2016 zatwierdza się następujące zmiany:

1. W Pkt. 7. Planu tj. „Harmonogramie realizacji zadań„ w tabelach:

- Rozwój infrastruktury drogowej
- Rozwój infrastruktury komunalnej
- Poprawa infrastruktury społeczno – kulturalnej na terenie wsi
- Stworzenie na terenie wsi warunków sprzyjających rozwojowi turystyki:

kolumnę 6: „Źródło finansowania” zastępuje się kolumną „Koszt i źródło finansowania”.

2. W Pkt. 7. Planu tj. „Harmonogramie realizacji zadań„ w tabeli „Poprawa infrastruktury społeczno – kulturalnej na terenie wsi” wiersz „Rozbudowa z przebudową i termomodernizacją budynku OSP w Żelechlinku z instalacjami i urządzeniami” zastępuje się wierszami:

„Rozbudowa z przebudową i termomodernizacją budynku OSP z instalacjami i urządzeniami – etap I” oraz „Rozbudowa z przebudową i termomodernizacją budynku OSP z instalacjami i urządzeniami – etap II”.

3. „Plan odnowy miejscowości Żelechlinek na lata 2009 - 2016” otrzymuje brzmienie zgodnie z załącznikiem do niniejszej uchwały”.

§ 2. Wykonanie uchwały powierza się Wójtowi Gminy Żelechlinek.

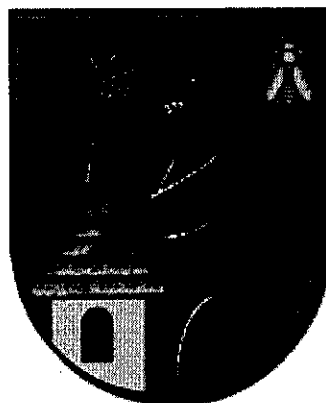
§ 3. Uchwała wchodzi w życie z dniem podjęcia.

Przewodniczący
Rady Gminy

Andrzej Dziedzianowicz

Protokół do Uchwały Nr LIII/282/2009
Rady Gminy Żelechlinek
z dnia 25 marca 2010 r.

PLAN ODNOWY MIEJSCOWOŚCI ŻELECHLINEK NA LATA 2009 - 2016



Gmina Żelechlinek
Powiat Tomaszowski
Województwo Łódzkie

**PRZEWODNICZĄCY
RADY GMINY**

Andrzej Dzedzianowicz

Spis treści

1. WSTĘP	3
2. CHARAKTERYSTYKA MIEJSCOWOŚCI ŻELECHLINEK.....	3
2.1. Informacje ogólne.....	3
2.2. Infrastruktura techniczna	8
2.3. Gospodarka.....	11
2.4. Szkolnictwo, kultura.....	12
2.5. Zabytki	14
3. MOCNE I SŁABE STRONY	15
4. WIZJA ROZWOJU.....	19
5. PLANOWANE KIERUNKI ROZWOJU.....	21
6. OPIS PLANOWANYCH PRZEDSIĘWZIĘĆ	22
7. HARMONOGRAM REALIZACJI ZADAŃ	23
8. ZGODNOŚĆ Z DOKUMENTAMI STRATEGICZNYMI	28
9. ZARZĄDZANIE I KOORDYNACJA	28
SPIS TABEL.....	29
SPIS RYSUNKÓW.....	30

1. Wstęp

Plan Odnowy Miejscowości jest narzędziem dla podniesienia standardu życia i pracy na wsi poprzez realizację zadań inwestycyjnych zwiększających atrakcyjność zamieszkania na wsi i otwierających tę miejscowość dla turystów. Podejmowane działania winny umożliwić inwestowanie w tej miejscowości w takie dziedziny, które umożliwią zachowanie szeroko pojętego dziedzictwa kulturowego. Celem tego planu jest także rozwój tożsamości społeczności wiejskiej.

Spółeczność miejscowości Żelechlinek pragnie poprzez realizację tego planu pozyskać środki zewnętrzne dla osiągnięcia rozwoju rodzinnej miejscowości.

2. Charakterystyka miejscowości Żelechlinek

2.1. Informacje ogólne

Położenie i powierzchnia

Wieś Żelechlinek położona jest w gminie Żelechlinek w powiecie tomaszowskim, w województwie łódzkim. Jest ona najliczniej zamieszkałą miejscowością na terenie całej gminy, której jest siedzibą.

Tabela 1. Podstawowe dane o miejscowości Żelechlinek

Wyszczególnienie	
Liczba ludności [osób]	522
Powierzchnia [km ²]	3,8
Średnia gęstość zaludnienia	137,4
Powierzchnia użytków rolnych [ha]	306,69
Tereny zabudowane [ha]	24,48

Źródło: Dane Urzędu Gminy w Żelechlinku

Historia Żelechlinka

Pierwsze dokumenty dotyczące powstania parafii w Żelechlinku pochodzą z końca XV wieku. Parafia Żelechlinek liczyła wtedy 288 mieszkańców, została wydzielona z wcześniej

istniejących parafii głuchowskiej i budziszewickiej. W archiwach odnotowano fakt przejazdu przez wieś króla Władysława Jagiełły z wojskiem w dniu 27 czerwca 1410 r.

Właściciele ziemi żelechlińskiej wywodzili się ze znamienitych rodów: Prandoty Żelaznego herbu Rawicz, kasztelana rawskiego Warsza (stolnika rawskiego) z Żelechlina. Szczególną rolę w dziejach odegrali przedstawiciele rodu Ostrowskich. Tomasz Ostrowski otrzymał liczne funkcje i godności państwowe, był m.in. szambelanem gabinetu króla Stanisława Augusta Poniatowskiego, podkomorzym, kasztelanem czerskim, podskarbisem nadwornym koronnym.

W XVII w. przy kościele w Żelechlinku powstała szkoła parafialna. U schyłku XIX wieku tereny te stały się własnością księży, a tereny Żelechlina po parcelacji i licytacjach nabyli okoliczni chłopcy. 1 stycznia 1867 roku w Żelechlinie powstała gmina. W 1901 roku w Żelechlinku rozpoczęto budowę murowanego kościoła, którego fundatorem został ówczesny proboszcz Dominik Prażno.

Lata I wojny światowej mieszkańcy Żelechlinka przeżyli pod okupacją państw centralnych – Austrii i Prus. W okresie międzywojennym zaistniała potrzeba otwarcia targowiska - zgodę uzyskano 1 marca 1928 r. – był to czas wzrostu liczby przedsiębiorstw i handlu. Podczas II wojny światowej do obozów koncentracyjnych i karnych z terenu gminy wywieziono 126 osób a na roboty przymusowe - 200.

26 stycznia 1945 roku w Żelechlinku powstała Gromadzka Rada Narodowa. Gmina liczyła wówczas 5214 mieszkańców zajmujących się wyłącznie rolnictwem. W 1964 roku, w wyniku kolejnego podziału organizacyjnego kraju, utworzono Gminę Żelechlinek, która liczyła 53 wsie i 8345 mieszkańców.

Od dnia 1 stycznia 1992 roku, kiedy dokonano podziału gminy, powstały Gmina Żelechlinek (39 miejscowości, 19 wsi sołeckich) i Gmina Budziszewice.

Środowisko przyrodnicze

Miejscowość charakteryzuje się bardzo urozmaiconą rzeźbą terenu. Ponadto występuje tutaj duża ilość zieleni oraz malownicze krajobrazy, co prezentują rysunki od 2 do 7. Część miejscowości pokryta jest szatą roślinną, w tym lasami. Są to głównie lasy sosnowe z niewielką domieszką brzozy, dębu i grabu.

Przy drodze do Karolinowa na rzece Żelechliniance znajduje się zbiornik retencyjny o powierzchni lustra wody wynoszącej 2 ha (rysunek nr 1). Atrakcję stanowi wyspa powstała pośrodku zbiornika, na którą prowadzi pomost.

Wieś Żelechlinek położona jest częściowo w Obszarze Chronionego Krajobrazu „Doliny Rawki” oraz – w obrębie Głównego Zbiornika Wód Podziemnych Koluszki – Tomaszów. Przez obręb wsi przepływa rzeka Żelechlinianka.

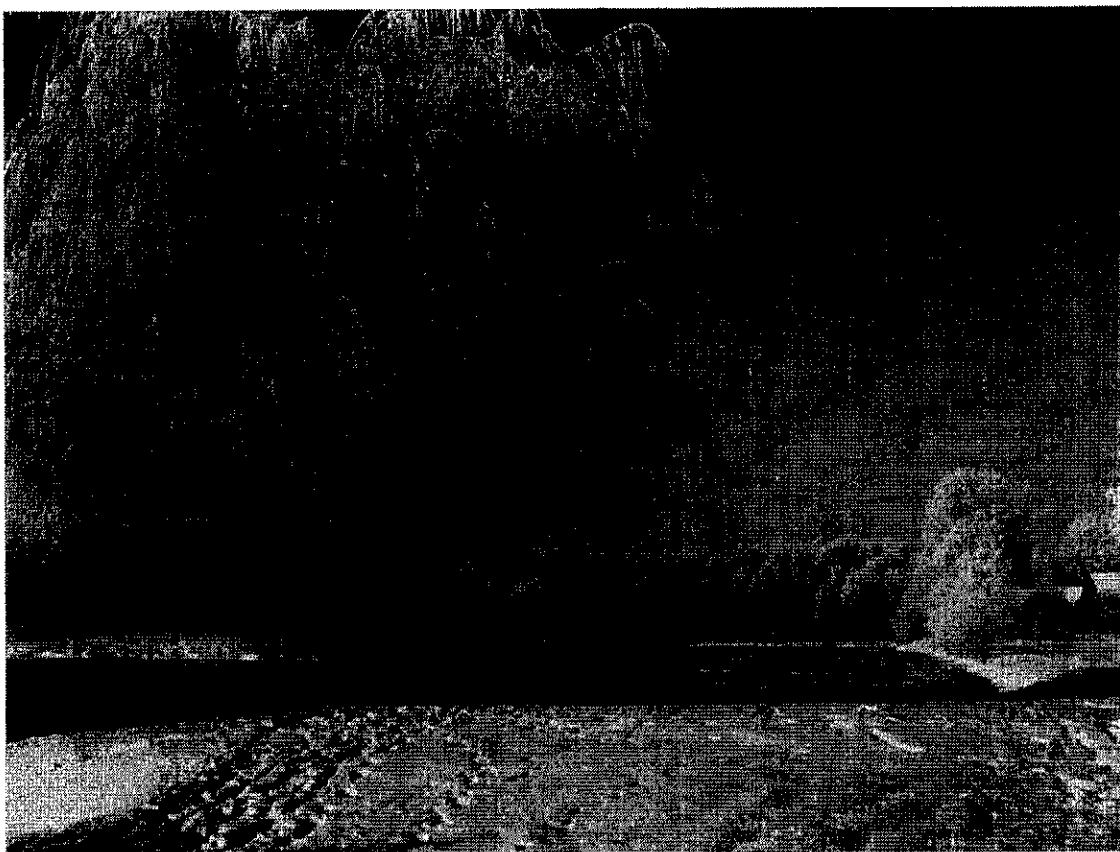
Cześć terenów znajduje się w granicach stanowisk archeologicznych.

Rysunek 1. Zbiornik retencyjny w Żelechlinku



Źródło: www.powiat.tomaszowski.pl

Rysunek 2. Żelechlinek zimą



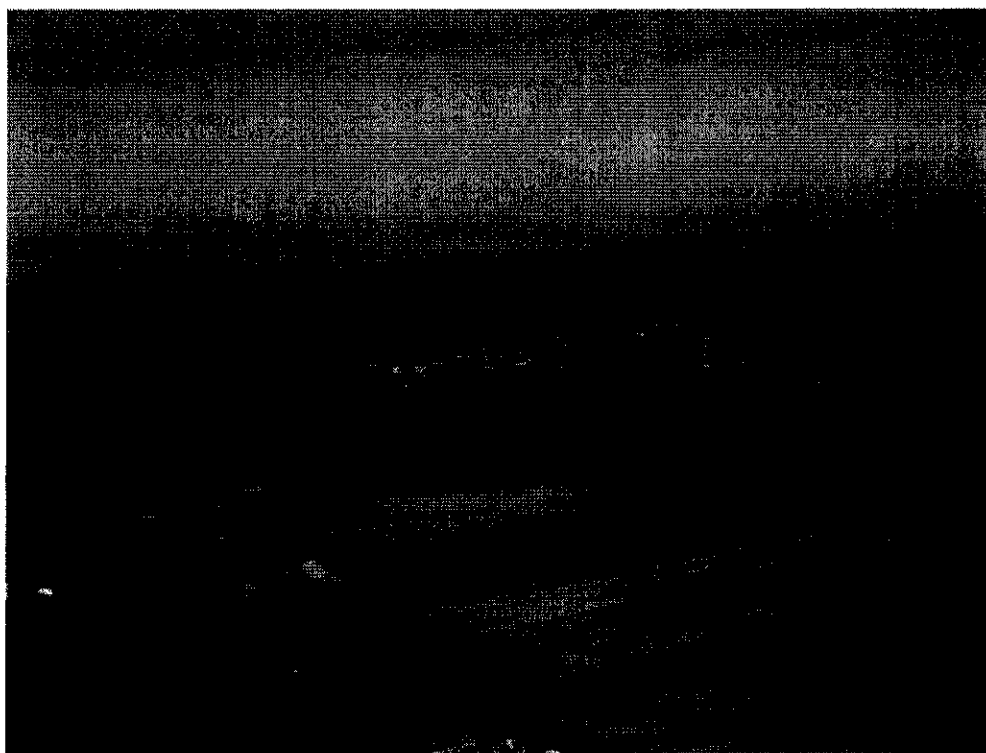
Źródło: UG Żelechlinek

Rysunek 3. Krajobraz Żelechlinka



Źródło: UG Żelechlinek

Rysunek 4. Panorama Żelechlinka z lotu ptaka



Źródło: www.zelechlinek.pl

Wygląd miejscowości

W centrum Żelechlinka na wysokim wzgórzu usytuowany jest kościół widoczny z każdego punktu miejscowości. Znajduje się tutaj również park. Charakterystyczny jest wielodrożnicowy układ przestrzenny wsi (zabytkowy układ przestrzenny), wraz z drewnianą chałupą (obiekt w ewidencji konserwatorskiej).

Ważniejsze instytucje gminne skupione są w centralnej części Żelechlinka, a co znacznie ułatwia do nich dostęp wszystkim mieszkańcom. Znajduje się tutaj budynek urzędu gminy oraz Gminnego Domu Kultury. Kilkadziesiąt metrów dalej znajduje się Zespół Szkół w Żelechlinku wraz z halą sportową i boiskiem.

Na wzgórzu przy drogach prowadzących do Głuchowa i Rawy Mazowieckiej powstaje osiedle budynków mieszkalnych.

Mieszkańcy Żelechlinka

Wieś Żelechlinek ze swej pierwotnej rolniczej funkcji przeradza się w miejscowość, gdzie skupia się życie społeczne i kulturalne całej gminy oraz osiedlają się osoby nie prowadzące działalności rolniczej, zarówno pochodzenia chłopskiego, jak i mieszkańcy miast szukający ciszy i spokoju oraz ceniący piękną przyrodę i czyste powietrze.

Tabele nr 2 i 3 prezentują trendy demograficzne obserwowane w ostatnich latach na terenie Żelechlinka. Analiza przedstawionych danych wskazuje na systematyczne zwiększanie się liczby mieszkańców wsi.

Tabela 2. Liczba ludności w latach 2002 - 2006

Liczba ludności	2002	2003	2004	2005	2006
Ogółem	493	505	497	493	522
Kobiety	-	-	-	-	257
Mężczyźni	-	-	-	-	265

Źródło: Dane Urzędu Gminy w Żelechlinku

Tabela 3. Struktura wiekowa ludności na terenie wsi Żelechlinek

Wiek	Ogółem	Mężczyźni	Kobiety
0-6 lat	39	21	18
7-12	34	21	13
13-18	47	27	20
19-65	342	170	172
powyżej 65	60	26	34

Źródło: Dane Urzędu Gminy w Żelechlinku; dane na koniec 2006 r.

Ochrona zdrowia

Na terenie Żelechlinka funkcjonuje Gminny Ośrodek Zdrowia, zmodernizowany i oddany do użytku w lipcu 2007 r. Świadczy on usługi dla ludności w zakresie leczenia podstawowego. Natomiast w zakresie leczenia szpitalnego mieszkańcy wsi muszą udać się do nieopodal położonej Łodzi, Koluszek, Rawy Mazowieckiej, Skierniewic lub Tomaszowa Mazowieckiego. Ważny dla mieszkańców wsi jest również bezpośredni dostęp do apteki zlokalizowanej na posesji obok budynku Ośrodka Zdrowia.

2.2. Infrastruktura techniczna

Gospodarka wodno – ściekowa

Długość sieci wodociągowej na terenie wsi wynosi 4,5 km, liczba przyłączy wodociągowych natomiast 190 sztuk. Oznacza to, że z wodociągu korzysta około 500 osób.

Źródłem zaopatrzenia całej gminy w wodę jest zlokalizowana na terenie miejscowości Żelechlinek stacja uzdatniania wody zmodernizowana w 2005 r. W skład ujęcia wodnego wchodzi dwie studnie wiercone. Jedna z nich jest studnią awaryjną wykonaną w 1964 r. Druga stanowiąca źródło podstawowe powstała w 1988 roku o wydajności 92,6 m³/h. Ponadto istnieją dwa zbiorniki wody czystej o pojemności 150 m³ każdy.

Długość sieci kanalizacyjnej na terenie Żelechlinka wynosi 2.5 km, do której podłączone są 73 budynki. Zgodnie z danymi Urzędu Gminy ilość osób korzystających z sieci kanalizacyjnej wynosi 220.

Ponadto w miejscowości Żelechlinek funkcjonuje biologiczna oczyszczalnia ścieków o przepustowości 116m³/dobę, do której odprowadzane są nieczystości z terenu całej gminy.

Do oczyszczalni z miejscowości Żelechlinek odprowadzanych jest rocznie około 24 800 m³ ścieków.

Gospodarka odpadami

Odpady komunalne z terenu Żelechlinka wywożone są na składowisko odpadów w Sokółowce. Jednak śmietnisko nie spełnia podstawowych wymogów sanitarno – epidemiologicznych, w związku z czym w najbliższej przyszłości będzie zamknięte i zrehabilitowane. Odbiorem odpadów stałych na terenie wsi zajmują się następujące firmy:

- SUŁO Polska Sp. z o.o. Oddział w Tomaszowie Maz., ul. Majowa 87/89, 97-200 Tomaszów Maz.;
- P.H.U. JUKO, 97-300 Piotrków Tryb., ul. 1 Maja 25.

Na terenie wsi nie jest prowadzona selektywna zbiórka, ani segregacja odpadów komunalnych.

Gospodarka energetyczna

Układ energetyczny funkcjonujący w Żelechlinku oparty jest na sieci krajowej wysokiego napięcia 15kV. Sieć rozdzielcza zapewnia standardowe warunki w zakresie ciągłości dostawy tej energii. Każdy indywidualny odbiorca może zostać podłączony do sieci energetycznej.

Gazownictwo

Na terenie wsi Żelechlinek nie funkcjonuje sieć gazowa. Źródłem ciepła dla mieszkańców miejscowości są własne kotłownie węglowo - miałowe.

Komunikacja

Na system komunikacyjny wsi Żelechlinek składają się:

- Drogi powiatowe,
- Drogi gminne.

Tabela 4. Wykaz długości dróg na terenie wsi Żelechlinek

Lp.	Drogi	Długość w km	Nawierzchnia	
			Twarda	Gruntowa
2	Powiatowe	4	4	-
3	Gminne	6	4	2
4	Ogółem	10	8	2

Źródło: Urząd Gminy w Żelechlinku

Tabela 5. Wykaz dróg gminnych na terenie Żelechlinka

Lp.	Nr drogi	Nazwa drogi	Rodzaj nawierzchni	Długość odcinka (km)
1		Żelechlinek	Utwardzona asfaltowa	4
			Nieutwardzona	2

Źródło: Urząd Gminy w Żelechlinku

Tabela 6. Wykaz dróg powiatowych na terenie Żelechlinka

Lp.	Nr drogi	Nazwa drogi	Rodzaj nawierzchni
1	4110E	Żelechlinek - Dziurdzioly	Utwardzona asfaltowa
2	4304E	Żelechlinek – Bukowiec - Czerniewice	Utwardzona asfaltowa
3	1303E	Lubochnia – Żelechlinek - Głuchów	Utwardzona asfaltowa

Źródło: Urząd Gminy w Żelechlinku

Telekomunikacja

Od września 2005 r. dzięki realizacji inwestycji „Budowa infrastruktury społeczeństwa informacyjnego” mieszkańcy mają dostęp do szerokopasmowego łącza internetowego. Na terenie miejscowości Żelechlinek istnieje możliwość wykupienia od Telekomunikacji Polskiej usługi neostrady lub DSL. Obecnie na terenie wsi korzysta z tej usługi 120 mieszkańców.

2.3. Gospodarka

Rolnictwo

Obecnie obserwowana jest zmiana pierwotnej rolniczej funkcji wsi Żelechlinek w miejscowość, gdzie skupia się życie społeczne i kulturalne całej gminy. Mimo tego nadal większość mieszkańców znajduje zatrudnienie w rolnictwie. Struktura agrarna oparta jest na funkcjonowaniu gospodarstw indywidualnych.

W związku ze słabą bonitacją gleb nie występują gospodarstwa specjalistyczne. Rolnicy prowadzą wielokierunkowe gospodarstwa, w których hoduje się zarówno trzodę chlewną, jak i bydło mleczne.

W zakresie produkcji roślinnej we wsi Żelechlinek dominują uprawy zbóż i ziemniaków. Największą powierzchnię zasiewów zajmuje uprawa żyta, następnie owies, pszenżyto i jęczmień. W mniejszym zakresie występuje upraw ziemniaka.

Działalność pozarolnicza

We wsi skupia się większość podmiotów prowadząca różnego rodzaju nieuciążliwą działalność gospodarczą. Są to zarówno firmy średnie (przetwórstwo mięsne), jak i drobne prowadzące działalność usługową na rzecz mieszkańców gminy.

Na terenie miejscowości działają następujące przedsiębiorstwa:

- PPHU „Adrian” – przetwórstwo mięsne Barbara i Henryk Zawiccy;
- Zakład Przetwórstwa Mięsnego „RASKO” – R. Skorzycki, J. Skorzycki Spółka Jawna;
- SHU ADROM B.R.A. Borowczyk – sprzedaż materiałów budowlanych, węgla, nawozów, środków ochrony roślin;
- PPHU „ANTER” – krawiectwo, produkcja i sprzedaż ubrań;
- PPHU „DARIA” Grażyna Skóra – zakład krawiecki;
- PPHU „POL-KARTON” Fijałkowska Agnieszka – produkcja i sprzedaż opakowań kartonowych;
- Piekarnictwo Kędziński Mirosław;
- Piekarnictwo Piotr Rochala;
- Bar „Kacper”;
- Bar „u Gosi”;

- Spółdzielnia Usług Rolniczych;
- Gminna Spółdzielnia „Samopomoc Chłopska”.

2.4. Szkolnictwo, kultura

W Żelechlinku skupione są wszystkie instytucje publiczne działające na terenie gminy. Są to: Urząd Gminy, Gminny Dom Kultury, Zespół Szkół (Publiczna Szkoła Podstawowa i Publiczne Gimnazjum), Gminna Biblioteka Publiczna, hala sportowa i Ochotnicza Straż Pożarna.

Edukacja

W Żelechlinku funkcjonuje zespół szkół, w skład którego wchodzi Publiczna Szkoła Podstawowa i Gimnazjum, do których uczęszczają dzieci z terenu całej gminy. Szkoła wyposażona jest w 2 pracownie komputerowe, w których znajduje się 19 komputerów z dostępem do szerokopasmowego Internetu.

Obecnie w szkole podstawowej uczy się 210 uczniów, w gimnazjum 150. Do klasy 0 uczęszcza 35 dzieci.

Jednak w związku z dużą ilością uczniów pobierających naukę konieczne jest przeprowadzenie modernizacji obecnego budynku.

Kultura

Gminny Dom Kultury spełnia rolę głównego ośrodka kultury i edukacji. Do jego zadań należą m.in.: rozwijanie regionalnego i amatorskiego ruchu artystycznego, edukacja kulturalna i wychowanie przez sztukę, organizowanie kursów specjalistycznych oraz inne zadanie kulturalne wynikające z potrzeb społecznych.

W budynku Gminnego Domu Kultury znajduje się Publiczny Punkt Dostępu do Internetu (kawiarenka internetowa), gdzie można skorzystać z szerokopasmowego łącza internetowego oraz z programów zainstalowanych na 10 komputerach.

Dodatkowo znajduje się tutaj Punkt Konsultacyjny Gminnej Komisji Rozwiązywania Problemów Alkoholowych, do którego mogą się udać po nieodpłatną pomoc psychologiczną i prawną osoby pochodzące z rodzin, w których występują problemy alkoholowe.

Rysunek 5. Gminny Dom Kultury w Żelechlinku



Źródło: www.zelechlinek.pl

Ponadto w centrum Żelechlinka znajduje się Ochotnicza Straż Pożarna, a w budynku remizy strażackiej mieści się sala, gdzie regularnie odbywają się zabawy taneczne. Prężnie działa tu także orkiestra dęta, która reprezentuje OSP w Żelechlinku na różnego rodzaju uroczystościach.

Dodatkowo przy Gminnym Domy Kultury w Żelechlinku działa Koło Gospodyń Wiejskich. Panie uczestniczą w życiu społecznym i kulturalnym wsi i gminy poprzez udział w różnego rodzaju imprezach, zarówno na terenie gminy Żelechlinek, jak i poza nią. Przy udziale kół gospodyń wiejskich odbywają się takie imprezy jak dożynki gminne. Panie spotykają się wspólnie, ubrane w ludowe stroje, śpiewają stare tradycyjne pieśni, przekazują młodemu pokoleniu legendy i opowiadania oraz wspólnie gotują.

Biblioteki

W Żelechlinku zlokalizowana jest także Gminna Biblioteka Publiczna. Stan księgozbioru na koniec 2006 roku wyniósł 14 191 woluminów. W tym samym roku z biblioteki skorzystało 579 czytelników.

W bibliotece istnieje również możliwość skorzystania z komputera posiadającego dostęp do szerokopasmowego Internetu. Dodatkowo w listopadzie 2006 r. w Gminnej Bibliotece Publicznej rozpoczęło działalność Koło Modelarskie. Powstałe prace znalazły uznanie na różnego rodzaju konkursach organizowanych na terenie całego kraju.

Rysunek 6. Gminna Biblioteka Publiczna w Żelechlinku



Źródło: www.zelechlinek.pl

Sport

W Żelechlinku mieści się hala sportowa, w której istnieje możliwość skorzystania z siłowni, sali do gry w tenisa stołowego, sali przeznaczonej do gimnastyki korekcyjnej i artystycznej, aerobiku, pełnowymiarowego boiska do piłki ręcznej, siatkowej oraz koszykówki. Obiekt posiada także zaplecze sanitarne (szatnie, prysznice, toalety), jednak jego stan nie jest zadowalający i wymaga przeprowadzenia remontu.

Dodatkowo przy Zespole Szkół w Żelechlinku istnieją dwa boiska. Jedno z nich to utwardzone boisko do gry w piłkę ręczną i koszykówkę, drugie zaś to boisko do piłki nożnej, na którym poza uczniami z zespołu szkół trenują i rozgrywają mecze piłkarze miejscowej drużyny LKS Żelechlinek, występujący w lidze okręgowej.

2.5. Zabytki

Do zabytków znajdujących się na terenie Żelechlinka należą:

- Kościół p.w. św. Bartłomieja Apostoła - murowany kościół w stylu neogotyckim z pocz. XX w. Budowę w 1901 r. rozpoczął ksiądz proboszcz Dominik Prażmo. Budowa trwała 10 lat. Świątynia została wzniesiona przy wydatnej pomocy finansowej parafian, a prace zakończył ksiądz Stanisław Woleński. W 1911 r. kościół został konsekrowany przez biskupa Kazimierza Ruszkiewicza, sufragana

warszawskiego. Jest budowlą jednonawową w kształcie krzyża. Fronton kościoła zdobi wieża. W świątyni znajduje się: ołtarz główny z obrazem Matki Boskiej Częstochowskiej i świętego Bartłomieja oraz dwa ołtarze boczne. Wprowadzony do rejestru zabytków w 1987r.

Rysunek 7. Kościół p.w. św. Bartłomieja w Żelechlinku



Źródło: www.powiat.toimaszowski.pl

- drewniana chałupa z końca XIX w. przy ul. Tysiąclecia 5;
- cmentarz z XIX - wiecznymi nagrobkami;
- dawny układ przestrzenny wsi Żelechlinek mający charakter typowej wielodrożnicy.

3. Mocne i słabe strony

Na podstawie analizy zasobów, opracowano korzystne i niekorzystne cechy wewnętrzne sołectwa, jak i potencjalne szanse i zagrożenia występujące w otoczeniu, które mogą mieć wpływ na przyszłość wsi i jej mieszkańców.

a/ mocne i słabe strony wsi

Lp.	Zasoby	Mocne strony	Slabe strony
1. Środowisko przyrodnicze			
1.1	walory krajobrazu	1. Malowniczy krajobraz	
1.2	walory szaty roślinnej (np. runo leśne)	1. Występowanie kompleksów leśnych.	
1.3	wody powierzchniowe	1. Zbiornik retencyjno – rekreacyjny o pow. 2 ha lustra wody	1. Brak infrastruktury wokół zbiornika wodnego
1.4	czystość środowiska	1. Niskie zanieczyszczenie środowiska naturalnego	
2. Środowisko kulturowe			
2.1	walory architektury wiejskiej i osobliwości kulturowe	1. Wieś zachowała charakterystyczne walory architektury (zabytkowy układ przestrzenny)	
2.3	zabytki	1. Na terenie wsi istnieją obiekty dziedzictwa kulturowego	1. Słabe wykorzystanie elementów dziedzictwa kulturowego dla rozwoju wsi.
2.4	zespoły artystyczne	1. Na obszarze wsi funkcjonuje orkiestra dęta	
3. Dziedzictwo religijne i historyczne			
3.1	tradycje, obrzędy, gwara	1. Istnieje grupa osób uczestnicząca czynnie i systematycznie w organizacji dożynek	
4. Obiekty i tereny			
4.1	działki pod zabudowę mieszkaniową	1. Gmina dysponuje działkami przeznaczonymi pod zabudowę mieszkaniową, które znajdują się na osiedlu przy drodze powiatowej do Rawy Mazowieckiej.	
4.2	tradycyjne obiekty gospodarskie wsi	1. Na terenie sołectwa istnieją tradycyjne obiekty budownictwa wiejskiego.	

Lp.	Zasoby	Mocne strony	Słabe strony
5. Gospodarka (w tym rolnictwo)			
5.1	specyficzne produkty, hodowle u prawy polowe charakterystyczne dla wsi lub wynikające z tradycji		1. Na terenie sołectwa zanika funkcja rolnicza
5.2	znane firmy produkcyjne i zakłady usługowe	1. Na terenie Zelechlinka prężnie rozwijają się podmioty gospodarcze	
6. Sąsiedztwo, migracje i przyjezdni			
6.1	korzystne, atrakcyjne sąsiedztwo	1. Korzystne położenie w pobliżu Łodzi umożliwiający rozwój wynikający z przewidywanej dużej migracji dodatniej. 2. Możliwość zaproponowania rekreacji blisko miejsca zamieszkania dla osób mieszkających w Łodzi.	
7. Infrastruktura			
7.1	placówki opieki społecznej	1. Na terenie wsi działa Gminny Ośrodek Pomocy Społecznej.	
7.2	placówki ochrony zdrowia	1. Na terenie wsi funkcjonuje zmodernizowany i oddany do użytku w 2007 r. Gminny Ośrodek Zdrowia.	
7.3	edukacja i kultura	1. Na terenie wsi funkcjonuje zespół szkół w skład którego wchodzi Publiczna Szkoła Podstawowa i Gimnazjum. 2. Dobrze postrzegana i wysoko oceniana w środowisku lokalnym kadra pedagogiczna w szkole 3. Szkoły posiadają dobre wyposażenie dydaktyczne	

Lp.	Zasoby	Mocne strony	Słabe strony
7. Infrastruktura ciąg dalszy			
7.4	sport i rekreacja	1. Na terenie wsi funkcjonuje hala sportowa oraz 2 boiska	1. Istnieje konieczność przeprowadzenia remontu hali sportowej
7.5	zaopatrzenie w energię	1. Nie występują ograniczenia w ciążności dostaw energii elektrycznej	1. Brak sieci gazowej na terenie wsi
7.6	zaopatrzenie w wodę	1. Na terenie wsi działa stacja uzdatniania wody zmodernizowana w 2005 r.	
7.7	usuwanie i oczyszczanie ścieków	1. Na terenie Żelechlinka funkcjonuje biologiczna oczyszczalnia ścieków	1. Niewystarczający stopień skanalizowania wsi
7.8	gospodarka odpadami stałymi		1. Wysypisko śmieci w Sokółce nie spełnia wymogów sanitarno - epidemiologicznych 2. Na terenie wsi nie jest prowadzona segregacja odpadów.
7.9	telekomunikacja	1. Na terenie wsi istnieje możliwość podłączenia szerokopasmowego łącza internetowego	
7.10	infrastruktura drogowa	1. Dobra lokalizacja na skrzyżowaniu trzech dróg powiatowych Lubochnia – Żelechlinek - Głuchów (1303E) – Żelechlinek – Dziurdzioty (4110E) – Żelechlinek – Bukowiec - Czerniewice (4304E)	1. Brak utwardzenia dróg gminnych na osiedlu w Żelechlinku – utrudnienia z dojazdem w czasie jesiennych deszczów i wiosennych roztopów – osiedle położone na terenach nierównych – falistych – duża różnica wysokości terenu
8. Ludzie, organizacje społeczne			
8.1	OSP	1. Na obszarze Żelechlinka istnieje OSP	1. Budynek OSP wymaga gruntownego remontu
8.2	KGW	2. Na terenie sołectwa funkcjonuje Koło Gospodyń Wiejskich	

b/ szanse i zagrożenia

SZANSE	ZAGROZENIA
<ol style="list-style-type: none">1. Członkostwo kraju w UE – możliwość ubiegania się o środki finansowe z funduszy strukturalnych.2. Rozwój agroturystyki i turystyki wiejskiej.3. Istniejąca tendencja zmiany miejsca zamieszkania z miasta na wieś.4. Dynamiczny rozwój sektora małych i średnich przedsiębiorstw.5. Ułatwienie formalności związanych z zakładaniem własnej działalności gospodarczej.6. Zwiększenie wydatków społeczeństwa na budownictwo.7. Duże ożywienie gospodarcze.8. Spadające bezrobocie.9. Zapowiedzi przekazania większej władzy samorządowi lokalnemu. <p>Wzrost cen produktów i usług.</p>	<ol style="list-style-type: none">1. Brak reformy finansów publicznych.2. Często zmieniające się przepisy prawne.3. Jeszcze stosunkowo wysoki poziom bezrobocia.4. Konkurencja innych gmin w pozyskiwaniu inwestorów zewnętrznych.5. Emigracja młodych ludzi do miast w poszukiwaniu pracy.6. Niski poziom wykształcenia społeczności wiejskiej.7. Wzrost cen produktów i usług.

4. Wizja rozwoju

Określenie wizji jest elementem nadającym sens każdemu planowaniu. Wizja określa horyzont możliwości i precyzuje to dążenie, które jest inspiracją do działania. Każdy byt ma swój własny sens istnienia i to właśnie wizja definiuje ten sens.

Wizja jest pożądanym obrazem przyszłości, którą mieszkańcy wsi chcą wykreować.

W trakcie prac nad skonstruowaniem Planu Odnowy Miejscowości Żelechlinek zdefiniowano następującą wizję rozwoju:

Wieś kultywująca tradycję, atrakcyjna dla turystów i mieszkańców o dobrze rozwiniętej infrastrukturze technicznej i rozwijająca się w zgodzie ze środowiskiem naturalnym

5. Planowane kierunki rozwoju

AKTUALNA SYTUACJA		SYTUACJA DOCELOWA	
Co wyróżnia miejscowość?	walory przyrodnicze, świeże powietrze, centrum kulturalne wsi	Co ma ją wyróżniać?	gospodarstwa agroturystyczne, funkcjonująca baza rekreacyjno-turystyczna
Jakie pełni funkcje?	mieszkańcovo-gospodarczą, rolniczą, kulturalną, usługową	Jakie ma pełnić funkcje?	turystyczne, rolnicze, usługowe, kulturalne
Kim są mieszkańcy?	rolnicy, dzieci, młodzież, emeryci, renciści	Kim mają być mieszkańcy?	wykształceni, aktywni zawodowo i społecznie mieszkańcy pracujący poza rolnictwem
Co daje utrzymanie?	działalność rolnicza, praca w sferze produkcyjno – usługowej we wsi i poza wsią; emerytury, renty, pomoc społeczna, zasiłki dla bezrobotnych	Co ma dać utrzymanie?	działalność gospodarcza, agroturystyka
Jak zorganizowani są mieszkańcy?	Rada Sołecka, OSP, KGW, LKS	W jaki sposób mają być zorganizowani mieszkańcy?	stowarzyszenia kulturalne, Rada Sołecka, kółka zainteresowań
Co proponuje dzieciom i młodzieży?	aktywny wypoczynek na świeżym powietrzu, Hala Sportowa, boiska, kawiarenka internetowa	Co zapropnuje dzieciom i młodzieży?	stworzenie warunków do uprawiania sportu i rekreacji - budowa parku, zagospodarowanie zbiornika retencyjnego, modernizacja hali sportowej
W jaki sposób są rozwiązywane problemy?	indywidualne interwencje u władz gminnych, działalność Gminnego Ośrodka Pomocy Społecznej	W jaki sposób mają być rozwiązywane problemy?	okresowe spotkania i zebrania wiejskie, spotkania Rady Sołeckiej, spotkania z władzami gminy, zwiększenie przepływu informacji między mieszkańcami
Jakie obyczaje są pielęgnowane?	imprezy gminne,	Jakie obyczaje będą pielęgnowane?	zawody sportowe, konkursy sprawdzające wiedzę, przedstawienia teatralne, imprezy lokalne
Jak wieś ma wyglądać? Jaki jest stan otoczenia i środowiska?	w części wsi występuje rozproszona zabudowa wiejska, ale są tutaj także większe skupiska	Jak ma wyglądać wieś? Jaki ma być stan otoczenia i środowiska?	funkcjonująca sieć kanalizacyjna na terenie całej miejscowości, sieć gazowa, utwardzone nawierzchnie dróg oraz estetycznie zagospodarowane posesje i tereny zielone
Jakie jest rolnictwo?	typowa produkcja roślinna, chów zwierząt, niski poziom mechanizacji rolnictwa	Jakie powinno być rolnictwo?	na wysokim poziomie, zmechanizowane, przewaga gospodarstw ekologicznych
Jakie są powiązania komunikacyjne?	drogi gminne, powiatowe	Jakie mają być powiązania komunikacyjne?	regularne połączenia komunikacyjne do każdej miejscowości gminy

6. Opis planowanych przedsięwzięć

W celu osiągnięcia pożądanego przez mieszkańców wizerunku wsi oraz polepszenia warunków życia na jej terenie wyznaczono następujące kierunki rozwoju miejscowości Żelechlinek:

PRIORYTET 1

Rozwój wsi i poprawa warunków życia mieszkańców

Cel 1. Rozwój infrastruktury komunalnej

Zadania:

1. Budowa kanalizacji sanitarnej w m. Żelechlinek, ul. Zielona – Karolinów;
2. Budowa kanalizacji sanitarnej w Żelechlinku – etap III (ul. Rawska, Targowa, Zakątna);
3. Budowa kanalizacji sanitarnej Żelechlinek – Czechowice.

Cel 2. Rozwój infrastruktury drogowej

Zadania:

1. Przebudowa ulic osiedlowych w m. Żelechlinek – ul. Skalskiego, Modrzewiowa, Jałowcowa, Brzozowa, Świerkowa, Lipowa, Sosnowa.
2. Przebudowa ulicy Łąkowej w Żelechlinku

Cel 3. Poprawa infrastruktury społeczno – kulturalnej na terenie wsi

Zadania:

1. Modernizacja budynku szkoły wraz z remontem hali sportowej w Żelechlinku;
2. Zagospodarowanie terenu przy budynku OSP w Żelechlinku poprzez utwardzenie placu, wykonanie sceny letniej oraz ułożenie chodników;
3. Przebudowa i termomodernizacja budynku Urzędu Gminy w Żelechlinku.
4. Rozbudowa z przebudową i termomodernizacją budynku Ochotniczej Straży Pożarnej w Żelechlinku z instalacjami i urządzeniami

PRIORYTET 2

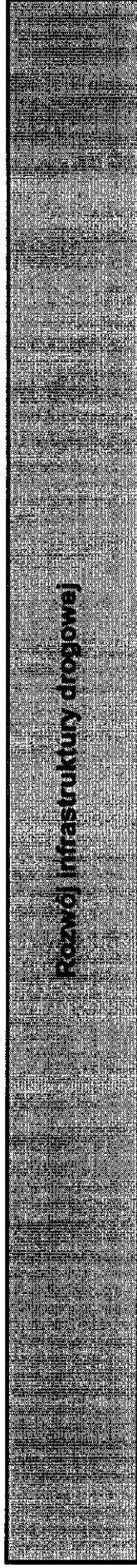
Rozwój turystyki i rekreacji na terenie wsi

Cel 1. Stworzenie na terenie wsi warunków sprzyjających rozwojowi turystyki

Zadania:

1. Budowa bazy turystyczno – sportowo – rekreacyjnej w Żelechlinku;
2. Urządzenie terenu parkowego przy osiedlu w Żelechlinku;
3. Zagospodarowanie terenu wokół zbiornika retencyjnego w Żelechlinku;

7. Harmonogram realizacji zadań



Nazwa zadania	Termin rozpoczęcia	Termin zakończenia	Odpowiedzialny	Partnerzy	Koszt (zł) i źródło finansowania
Przebudowa ulic osiedlowych w m. Żelechlinek – ul. Skalskiego, Modrzewiowa, Jałowcowa, Brzozowa, Świerkowa, Lipowa, Sosnowa	2008	2011	Urząd Gminy		800.000 RPO (działanie I.1), środki własne UG
Przebudowa ulicy Łąkowej w Żelechlinku	2012	2012	Urząd Gminy		500.000 RPO (działanie I.1), środki własne UG

Rozwój infrastruktury komunalnej

Nazwa zadania	Termin rozpoczęcia	Termin zakończenia	Odpowiedzialny	Partnerzy	Koszt (zł) i źródło finansowania
Budowa kanalizacji sanitarnej w m. Żelechlinek, ul. Zielona – Karolinów	2009	2011	Urząd Gminy		3.000.000 PROW, środki własne UG
Budowa kanalizacji sanitarnej w Żelechlinku – etap III (ul. Rawska, Targowa, Zakątna)	2009	2012	Urząd Gminy		1.000.000 PROW, środki własne UG
Budowa kanalizacji sanitarnej Żelechlinek – Czechowice	2011	2012	Urząd Gminy		2.000.000 PROW, środki własne UG

Poprawa infrastruktury społeczno – kulturalnej na terenie wsi

Nazwa zadania	Termin rozpoczęcia	Termin zakończenia	Odpowiedzialny	Partnerzy	Koszt (zł) i źródło finansowania
Modernizacja budynku szkoły wraz z remontem hali sportowej w Żelechlinku	2010	2011	Dyrektor Szkoły	Rodzice, Sołtys	2.000.000 RPO, środki własne UG
Zagospodarowanie terenu przy budynku OSP w Żelechlinku poprzez utwardzenie placu, wykonanie sceny letniej oraz ułożenie chodników;	2008	2010	OSP	Sołtys	1.500.000 RPO, środki własne UG
Przebudowa i termomodernizacja budynku Urzędu Gminy w Żelechlinku	2009	2011	Urząd Gminy	Sołtys	1.300.000 RPO, środki własne UG
Rozbudowa z przebudową i termomodernizacją budynku Ochotniczej Straży Pożarnej z instalacjami i urządzeniami – etap I	2009	2011	OSP	Gmina Żelechlinek	600.000 PROW 2007- 2013, środki własne
Rozbudowa z przebudową i termomodernizacją budynku Ochotniczej Straży Pożarnej z instalacjami i urządzeniami – etap II	2012	2014	OSP	Gmina Żelechlinek	1.200.000 Środki własne

Stworzenie na terenie wsi warunków sprzyjających rozwojowi turystyki

Nazwa zadania	Termin rozpoczęcia	Termin zakończenia	Odpowiedzialny	Partnerzy	Koszt (zł) i źródło finansowania
Budowa bazy turystyczno – sportowo – rekreacyjnej w Żelechlinku.	2009	2013	Urząd Gminy		2.000.000 PROW, środki własne UG
Urządzenie terenu parkowego przy osiedlu w Żelechlinku.	2009	2011	OSP	Mieszkańcy	1.000.000 PROW, środki własne UG
Zagospodarowanie terenu wokół zbiornika retencyjnego w Żelechlinku.	2010	2011	OSP	Mieszkańcy	500.000 PROW, środki własne UG

8. Zgodność z dokumentami strategicznymi

Przewidziane do realizacji w miejscowości Żelechlinek przedsięwzięcia są zgodne z Planem Rozwoju Lokalnego gminy Żelechlinek na lata 2007 – 2013 oraz z innymi strategicznymi dokumentami funkcjonującymi na poziomie Powiatu Tomaszowskiego i Województwa Łódzkiego.

9. Zarządzanie i koordynacja

Zarządzaniem i koordynacją działań zmierzających do osiągnięcia zamierzonych celów oraz upowszechnianiem niezbędnych informacji dotyczących postępów w realizacji przedsięwzięcia zajmować się będzie sołtys miejscowości Żelechlinek.

Spis tabel

Tabela 1. Podstawowe dane o miejscowości Żelechlinek.....	3
Tabela 2. Liczba ludności w latach 2002 - 2006	7
Tabela 3. Struktura wiekowa ludności na terenie wsi Żelechlinek.....	8

Spis rysunków

Rysunek 1. Zbiornik retencyjny w Żelechlinku	5
Rysunek 2. Żelechlinek zimą.....	5
Rysunek 3. Krajobraz Żelechlinka	6
Rysunek 4. Panorama Żelechlinka z lotu ptaka	6
Rysunek 5. Gminny Dom Kultury w Żelechlinku	13
Rysunek 6. Gminna Biblioteka Publiczna w Żelechlinku.....	14
Rysunek 7. Kościół p.w. św. Bartłomieja w Żelechlinku	15